

Linea **EUTETTICA**

EUTECTIC PLATES



Eutectic Plates

SISTEMI AD ACCUMULO PER TRASPORTI REFRIGERATI

ACCUMULATION SYSTEMS FOR TRANSPORT REFRIGERATION



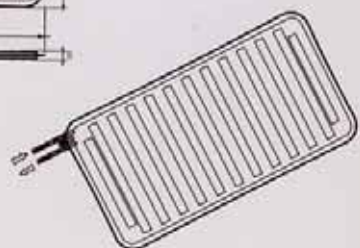
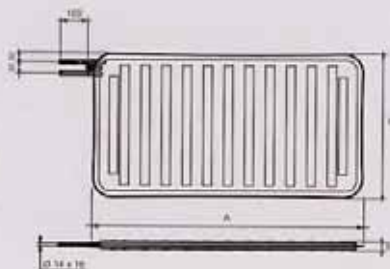
Piastre Eutettiche EFR - Eutectic Plates EFR

Cosa sono le Piastre Eutettiche?

Le piastre eutettiche EFR sono costituite da due gusci di lamiera d'acciaio a profondo stampaggio, saldati fra loro a rulli a resistenza e contenenti una soluzione che congela e fonde ad una temperatura costante (punto eutettico). Esternamente le piastre sono protette con un processo robotizzato di metallizzazione con filo di zinco. All'interno è collocata una serpentina d'acciaio, che funge da evaporatore del circuito frigorifero e consente il congelamento della soluzione.

What are the Eutectic Plates?

Eutectic plates EFR consist of two sheets of steel, cold formed and welded together through electrical resistance. The external surface of the steel is covered with a thin layer of zinc that is sprayed with a specifically designed robotic system. Into the plate there is a solution whose freezing and melting point is constant: this is the eutectic point. An evaporator (coil) positioned into the plate allows than the freezing of the solution.



Supporti piastre

Per l'installazione delle piastre eutettiche si consigliano gli appositi supporti, costituiti da profili in acciaio inossidabile e forniti di bulloneria e gomma antiscivolo.



Plate's support

For the plate's installation FIC advises the use of the specific supports consisting of stainless steel profiles with bolts and nuts and a special anti skidding rubber.



| MODELLO MODEL | DIMENSIONI DIMENSIONS | | | | SUP. PIASTRA PLATES SURFACE | EVAPORATORE EVAPORATOR | | | SOLUZ. -4° SOLUT. -4° | | SOLUZ. -11° SOLUT. -11° | | SOLUZ. -23° SOLUT. -23° | | SOLUZ. -26° SOLUT. -26° | | SOLUZ. -33° SOLUT. -33° | |
|------------------|--------------------------|-----|----|------|-----------------------------------|----------------------------|----------------------------|----------------|--------------------------|----------------|----------------------------|----------------|----------------------------|----------------|----------------------------|----------------|----------------------------|--|
| | AxBxS (mm) | | | | | lunghezza length (m) | Vol. (dm ³) | Accum. (Wh) | Peso weight (Kg) | Accum. (Wh) | Peso weight (Kg) | Accum. (Wh) | Peso weight (Kg) | Accum. (Wh) | Peso weight (Kg) | Accum. (Wh) | Peso weight (Kg) | |
| EFR 850 | 795 | 485 | 54 | 0.94 | 6.6 | 1.32 | 870 | 26 | 1000 | 25 | 1070 | 26 | 1060 | 27 | 1020 | 28 | | |
| EFR 1050 | 995 | 485 | 54 | 1.17 | 8.0 | 1.60 | 1210 | 34 | 1380 | 33 | 1490 | 34 | 1460 | 35 | 1420 | 36 | | |
| EFR 1250 | 1190 | 485 | 54 | 1.39 | 9.4 | 1.88 | 1420 | 40 | 1610 | 39 | 1730 | 40 | 1710 | 42 | 1650 | 43 | | |
| EFR 1550 | 1485 | 485 | 54 | 1.73 | 11.7 | 2.34 | 1860 | 52 | 2110 | 51 | 2260 | 52 | 2230 | 54 | 2160 | 55 | | |
| EFR 1650 | 1585 | 485 | 54 | 1.84 | 12.8 | 2.56 | 1990 | 55 | 2260 | 54 | 2440 | 55 | 2390 | 58 | 2320 | 59 | | |
| EFR 1070 | 985 | 690 | 53 | 1.61 | 11.7 | 2.34 | 1650 | 48 | 1880 | 47 | 2020 | 48 | 1990 | 50 | 1920 | 51 | | |
| EFR 1370 | 1290 | 690 | 49 | 2.07 | 15.3 | 3.06 | 1860 | 58 | 2110 | 57 | 2260 | 58 | 2230 | 60 | 2160 | 61 | | |
| EFR 1570 | 1490 | 690 | 53 | 2.38 | 17.6 | 3.52 | 2500 | 71 | 2830 | 70 | 3050 | 72 | 3000 | 75 | 2890 | 76 | | |
| EFR 1670 | 1590 | 690 | 52 | 2.55 | 18.8 | 3.76 | 2670 | 76 | 3040 | 75 | 3270 | 77 | 3200 | 80 | 3100 | 81 | | |
| EFR 1757 | 1740 | 690 | 53 | 2.73 | 20.7 | 4.14 | 2870 | 82 | 3250 | 81 | 3510 | 83 | 3440 | 87 | 3300 | 88 | | |

Collegamenti frigoriferi

Per garantire il corretto funzionamento della piastra, congelando la soluzione eutettica prima lungo il perimetro e da ultimo nella parte centrale, è indispensabile che l'entrata del fluido frigorifero avvenga dall'attacco esterno.

The refrigeration circuit

For the right performance of the plates, that is the freezing of the solution starting from the external part towards the centre of the plate, the gas must enter into the evaporator through the external fitting.

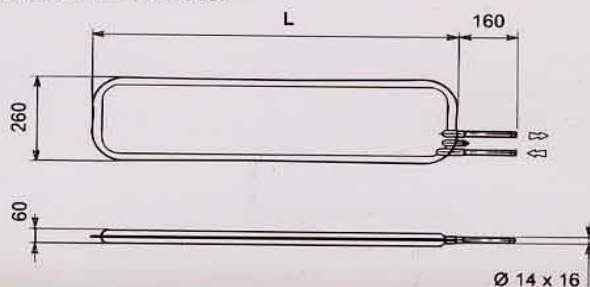
Piastre Eutettiche EBS - Eutectic Plates EBS

Le piastre eutettiche EBS, concettualmente simili alla serie EFR, sono caratterizzate dall'utilizzo di lamiera e serpentina in acciaio inossidabile.

La forma allungata le rende adatte ai banchi degli auto-market ed a speciali applicazioni dove sono richieste rese termiche particolari.

The eutectic plates EBS are similar to the EFR model but are made completely in stainless steel, both for the plate and the evaporator.

The longer shape makes them particularly indicated for the auto-market and for all those applications for which specific refrigeration duties are needed.



| MODELLO MODEL | LUNGHEZZA LENGHT | | SUPERFICIE PIASTRA PLATES SURFACE | EVAPORATORE EVAPORATOR | | SOLUZ. -4° SOLUT. -4° | SOLUZ. -11° SOLUT. -11° | SOLUZ. -23° SOLUT. -23° | SOLUZ. -26° SOLUT. -26° | SOLUZ. -33° SOLUT. -33° |
|------------------|---------------------|-------------------|--|---------------------------|-------------------------|--------------------------|----------------------------|----------------------------|----------------------------|----------------------------|
| | L (mm) | (m ²) | | lungh. (m) length (m) | Vol. (dm ³) | Accum. (Wh) | Accum. (Wh) | Accum. (Wh) | Accum. (Wh) | Accum. (Wh) |
| EBS | 526 | 480 | 0.34 | 1.8 | 0.36 | 340 | 380 | 410 | 400 | 390 |
| EBS | 826 | 780 | 0.53 | 3.0 | 0.60 | 600 | 680 | 730 | 720 | 700 |
| EBS | 1026 | 990 | 0.66 | 3.8 | 0.76 | 760 | 860 | 930 | 920 | 880 |
| EBS | 1226 | 1190 | 0.80 | 4.6 | 0.92 | 910 | 1030 | 1110 | 1100 | 1060 |
| EBS | 1426 | 1390 | 0.92 | 5.4 | 1.08 | 1100 | 1250 | 1350 | 1320 | 1280 |
| EBS | 1626 | 1580 | 1.04 | 6.1 | 1.22 | 1280 | 1460 | 1570 | 1540 | 1490 |

Per lotti consistenti si costruiscono EBS con dimensioni speciali / EBS with special dimensions on request for big quantities

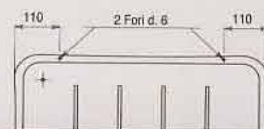
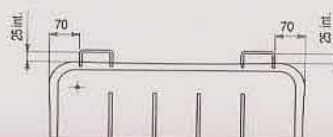
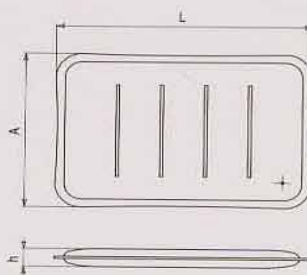
Piastre Eutettiche ES- Eutectic Plates ES

Le piastre eutettiche ES sono costruite con lamiera in acciaio inossidabile e sono prive di evaporatore interno a serpentina.

Vengono congelate in celle a bassa temperatura o in freezers e sono utilizzate per applicazioni di potenza limitata come nei roll containers, barche, piccoli veicoli e contenitori.

The eutectic plates ES are made of stainless steel and don't have the evaporator inside.

The plates are put into cold rooms or freezers so that the solution can freeze, afterwards they can be used when the refrigeration duty is not high e.g roll container, boats, small vehicles, boxes.



| MODELLO MODEL | LUNGHEZZA LENGHT | | ALTEZZA HEIGHT | SPESSORE THICKNESS | PESO WEIGHT | SOLUZ. -4° SOLUT. -4° | SOLUZ. -11° SOLUT. -11° | SOLUZ. -23° SOLUT. -23° | SOLUZ. -26° SOLUT. -26° |
|------------------|---------------------|--------|-------------------|-----------------------|----------------|--------------------------|----------------------------|----------------------------|----------------------------|
| | L (mm) | A (mm) | | | | h (mm) | (KG) | Accum. (Wh) | Accum. (Wh) |
| ES 22 | 205 | 205 | 25 | 1.5 | 64 | 72 | 78 | 75 | |
| ES 43 | 395 | 295 | 35 | 5.0 | 209 | 244 | 261 | 255 | |
| ES 44 | 395 | 395 | 35 | 8.0 | 354 | 401 | 435 | 424 | |
| ES 54 | 495 | 395 | 35 | 9.5 | 389 | 441 | 476 | 470 | |
| ES 64 | 595 | 395 | 35 | 11.0 | 424 | 482 | 522 | 511 | |
| ES 84 | 795 | 400 | 35 | 13.5 | 534 | 604 | 650 | 639 | |

